

募集区画物件概要

三宮・花時計前駅

2021.6月現在

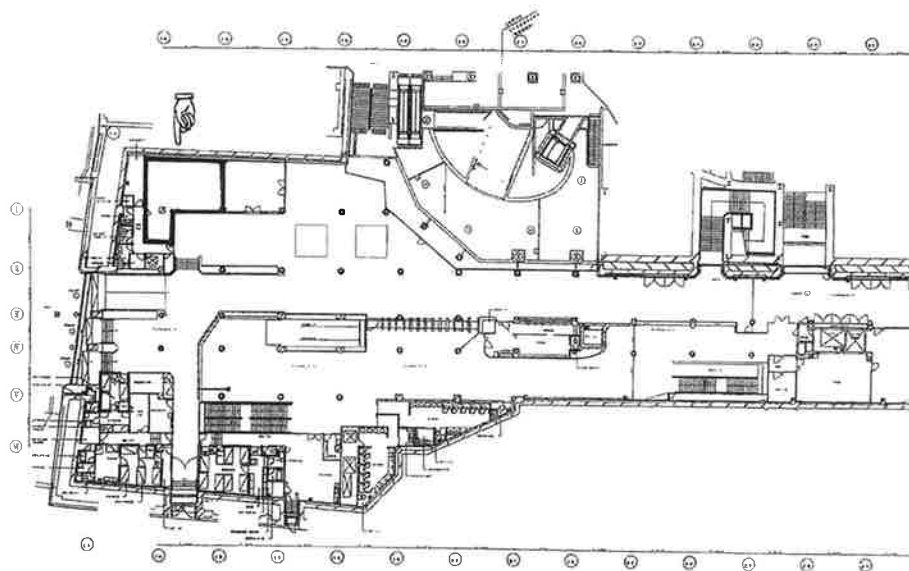
名称	三宮・花時計前駅構内店舗	所在階	改札階
所在地	神戸市中央区磯上通8丁目	契約面積	約 24.7坪 (81.51㎡)
最寄駅	神戸市営地下鉄【三宮・花時計前駅】駅		

賃料	472,758円(税抜)/月	消費税	預かり金以外には必要
共益費	*****	造作譲渡	*****
敷金	5,673,096円(12か月分)	解約引	相談

業種	物販・軽飲食	現況	空室
引渡状態	現状有姿	引渡時期	相談
入居テナト	■リラクゼーション ■コンビニ		
備考	■市営地下鉄【三宮・花時計前駅】改札階 ■諸条件相談可		

三宮・花時計前駅

図紙 〇 花時計前



※図面と現況が異なる場合は、現況を優先致します。

※万一成約済み、都合により条件の変更があった場合などはご了承ください。



神戸交通振興株式会社

〒653-0841神戸市長田区松野通1丁目2-1
(新長田地下鉄ビル5階)

Tel(078)647-3316/Fax(078)647-3308

E-mail <http://www.kctp.co.jp>